

「(仮称) 垂水駅南ビル開発事業」 着手のお知らせ

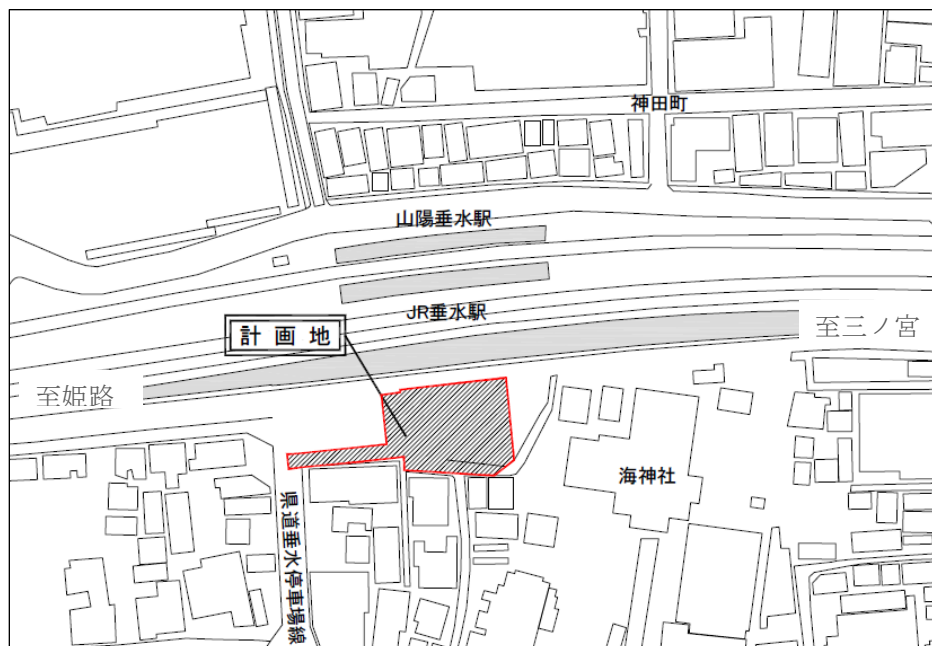
JR西日本アーバン開発株式会社では、神戸市垂水区のJR垂水駅南側におきまして駅ビルの開発計画を推進して参りましたが、このたび開発概要が確定し、着手する運びとなりましたので、お知らせいたします。

本事業は、エリアにお住まいのお客様のより豊かな暮らしを創出するライフサポート型の駅ビルとして、デイリーユースの物販店舗やカフェ・クリニック等を誘致し、主としてJR垂水駅をご利用されるお客様および近隣地域にお住まいの皆様にとって利便性の高い駅ビルとなることと、JR垂水駅周辺の活性化に寄与することを目指しております。

なお、本事業の着手に伴い、セブンイレブンハートイン JR垂水駅西口店は3月20日をもって休業いたしております。工事期間中におきましては近隣の皆様にご不便・ご迷惑をおかけいたしますが、ご理解賜りますようお願い申し上げます。

【開 発 概 要】

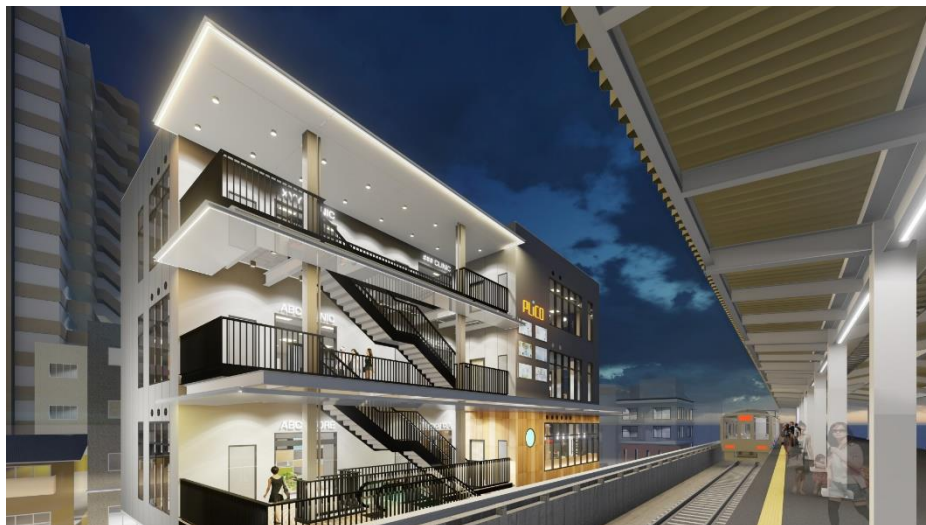
1. 施設規模：敷地面積 約 912 m² 建物面積 約 995 m² (鉄骨造地上4階建)
2. 着手時期：2023年5月中旬(予定)※
※セブンイレブンハートイン JR垂水駅西口店撤去工事等が完了後、着手となります。
3. 開業時期：2024年春(予定)
4. 計 画 地：兵庫県神戸市垂水区神田町1-20



5. イメージパース ※現段階の内容であり、今後変更の可能性があります。
〈外観イメージ（駅前広場より）〉



〈外観夜間イメージ（ホーム側より）〉



【 施設運営会社概要 】

- 会社名 JR 西日本アーバン開発株式会社
- 代表者 代表取締役社長 藤岡 秀樹
- 本社所在地 神戸市東灘区住吉本町1丁目2番1号 □ 資本金 98百万円
- 事業内容 ショッピングセンターの運営管理および開発
- 運営施設 ピオレ姫路、ピオレ明石
プリコ神戸、プリコ六甲道、プリコ垂水、プリコ西明石、プリコ三宮
モンテメール芦屋、リブ住吉
夙川グリーンプレイス、甲子園口グリーンプレイス