

2026年5月20日  
明石市  
西日本旅客鉄道株式会社  
JR西日本不動産開発株式会社  
JR西日本アーバン開発株式会社

## 西明石駅南口が2026年6月26日にまちびらき

### 新改札口・新駅ビル「プリコ西明石 南館」・駐輪場・駅前広場などが開業・供用開始

明石市と西日本旅客鉄道株式会社（以下、JR西日本）は、2020年12月24日に「西明石駅及び駅周辺におけるまちづくりの推進に関する協定書」を締結し、駅及び駅周辺のバリアフリー化、魅力・にぎわいの向上、行政サービスや市民交流機能の向上、並びに良質で快適なまちづくりに向け、連携して計画・整備を進めてまいりました。

このたび、JR西日本が整備する新改札口に加え、JR西日本及びJR西日本不動産開発株式会社が整備する新駅ビル「プリコ西明石 南館」（運営会社：JR西日本アーバン開発株式会社）、ならびに明石市が整備する駐輪場及び駅前広場を、2026年6月26日（金）に開業・供用開始いたします。これに伴い、西明石駅南口のまちびらきを行うことが決まりましたのでお知らせいたします。今後も引き続き、明石市とJR西日本グループで連携し、「JR西明石駅及び駅周辺の安全性と利便性の向上」や「地域交流拠点の充実」に向けて、順次整備を進めてまいります。



※画像は建設工事中の現地写真を元に生成AIを用いて加工した完成イメージであり、実際の整備とは異なります

あわせて、地区全体の持続的なエリア価値向上に向けた取り組みについても、共同して推進してまいります。

## ○2026年6月26日に開業・供用開始となる施設について

### 1 新駅ビル（プリコ西明石 南館）

バリアフリー動線を備えた駅ビル及び改札口の整備により、『“駅からはじまるまちづくり”の玄関として、駅を起点に「ひと」と「まち」が出会うきっかけになる駅ビル』をコンセプトとして整備いたしました。

駅ビルは「プリコ西明石 南館」として JR 西日本アーバン開発株式会社が運営を担い、駅及び駅周辺の魅力・にぎわい向上につなげるとともに、既存のプリコ西明石も併せて駅利用者及び周辺地域住民の皆様の生活を「より豊かに」「より快適に」サポートする商業施設を目指します。

#### ■建物概要

1. 所在地：明石市西明石南町2丁目4番1号
2. 施設規模：敷地面積 1,261.16 m<sup>2</sup>、延床面積 2,403.47 m<sup>2</sup>
3. 用途：商業施設（プリコ西明石 南館）、駅舎（改札口）
4. 建物構造：鉄骨造 地上3階（塔屋1階）
5. 施設設置者：西日本旅客鉄道株式会社、JR 西日本不動産開発株式会社
6. 運営者：JR 西日本アーバン開発株式会社
7. 開業時期：2026年6月26日（金）
8. その他：深夜2時から4時15分までの間はシャッターを閉扉いたします

#### ■改札口について

1. 改札名称：南口改札
2. 駅施設概要：（改札内）  
自動改札2通路（うち幅広1通路）  
（改札外）  
券売機2台、エレベーター1基、  
エスカレーター2基（上り・下り各1基）
3. 営業時間：始発から終電まで  
※駅ビルの閉扉時間帯（深夜2時から4時15分まで）はご利用いただけません
4. 供用開始日時：2026年6月26日（金）午前11時頃  
※当日開催するまちびらき式典の終了後より、ご利用いただけます
5. その他：南口改札の供用開始に伴い西口改札は「中央口改札」に名称を変更いたします

## ■プリコ西明石 南館について

### ① 開発コンセプト

#### ～暮らしに寄り添い、いつもの生活を「より豊かに」「より快適に」～

“駅からはじまるまちづくり”の玄関として、駅を起点に「ひと」と「まち」が出会うきっかけになる駅ビルをコンセプトとし、駅及び駅周辺の魅力・にぎわい向上につなげるとともに、既存のプリコ西明石も併せて駅利用者及び周辺地域住民の皆様の生活を「より豊かに」「より快適に」サポートする商業施設を目指します。

### ② 出店店舗

#### マツモトキョシ【ドラッグストア・調剤薬局】

毎日を面白くする美と健康のスマートショップ  
いつでもどこでも直ぐにキレイに元気になれる、美と健康のニュースタンダードをお届けします。



#### 珈琲所コメダ珈琲店【喫茶店】

コメダ珈琲店は名古屋発祥のフルサービス型の喫茶店です。厳選した豆から丁寧に抽出したコーヒーや、温かいデニッシュの上にソフトクリームをのせたシロノワールなどをお楽しみいただけます。開店から午前11時まではドリンクをご注文いただくと、トーストやゆで玉子などが無料で付いてくる「選べるモーニングサービス」を提供。ふと一息つきたいときも、ゆっくり語りたいときも“くつろぐ、いちばんいいところ”をお楽しみください。



#### セブン-イレブン ハートイン【コンビニエンスストア】

おにぎり・お弁当やセブンカフェなど魅力的な商品と ATM やマルチコピー機など便利なサービスをご利用いただけるコンビニエンスストアです。皆様のご来店を笑顔でお待ちしております。



## 英ウィメンズクリニック エスプリにしあかし【婦人科（生殖医療・不妊治療）】

当院は不妊治療の専門クリニックとして、一般不妊治療から高度生殖医療まで幅広く対応し、「お子さんが欲しい」と願うすべての方の想いに全力で向き合います。明石で育った者として、子育てしやすいこの街で新しい命の誕生を支え、ご家族のはじまりに寄り添いながら、新幹線による良好なアクセスも活かし、地域にとどまらず幅広い方々へ貢献してまいります。



英ウィメンズクリニック  
エスプリにしあかし  
HANABUSA WOMEN'S CLINIC  
婦人科（生殖医療・不妊治療）

## 西明石クリニック【内科・消化器内科】

内科系疾患全般の診療はもちろん、消化器疾患や内視鏡検査については専門医として最新かつエビデンスに基づいた質の高い医療を提供できるように尽力します。

また、わかりやすい説明と丁寧な診療を心掛け、地域の皆様に愛されるクリニックを目指します。気になる症状がございましたら、小さなものでもぜひお気軽にご相談ください。



西明石クリニック  
NISHIAKASHI CLINIC

## よつば会クリニック 西明石院【皮膚科・形成外科・美容皮膚科・美容外科】

シミ取り放題や脱毛、ピコレーザーなど、高品質な治療をご利用いただきやすい価格で提供しております。

全国 21 院目（関西 12 院目）となる「よつば会クリニック西明石院」に、ぜひお試し感覚でご来院ください。皆さまのご来院を心よりお待ちしております！



よつば会クリニック  
西明石院  
皮膚科 形成外科 美容皮膚科 美容外科

## 2 駐輪場

### 西明石駅南自転車駐車場（通称：西明石駅南駐輪場）

西明石駅の新改札口・新駅ビル整備に合わせて、駅利用者と駅ビル利用者の利便性向上と駅周辺における放置自転車対策として公益財団法人自転車駐車場整備センターが整備・運営します。

駐輪場3階と新駅ビルを連絡通路でつなぎ、新改札口や駅ビル施設とのスムーズなアクセスを確保しています。

また、電磁ロック付駐輪機やスライドラックの設置、WEB上で定期利用の手続きができるサービスの導入などにより、快適にご利用いただける施設となっています。

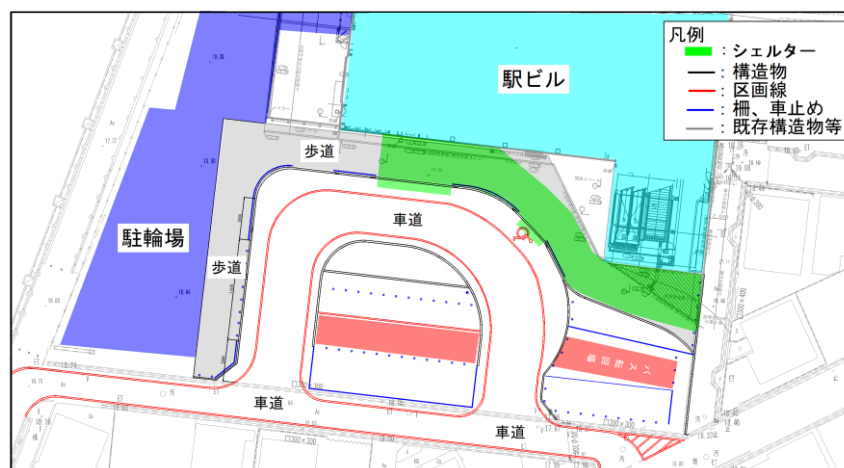
### ■建物概要

1. 所在地：明石市西明石駅南町2丁目 561-697
2. 規模：敷地面積 791.15 m<sup>2</sup>、延床面積 1,422.96 m<sup>2</sup>
3. 建物構造：鉄骨造3階建
4. 収容台数：自転車 748台、原動機付自転車 58台（125cc以下）
5. 設置・運営者：公益財団法人自転車駐車場整備センター
6. 開業時期：2026年6月26日（金）
7. 利用時間：24時間

## 3 駅前広場、道路の整備

西明石駅の新改札口・新駅ビル整備に合わせて、駅前広場を新設します。駅前広場は暫定形での整備で、一般車両、車椅子、タクシーの乗降スペースを確保しています。また、将来的に「Taco（たこ）バス」が駅前広場に入れるように、歩道上部の一部にシェルター屋根を整備しています。

また、駅前広場へのアクセス道路については、現在、用地取得を進めている状況で、用地買収が進んだ箇所より、順次、道路整備を進めてまいります。



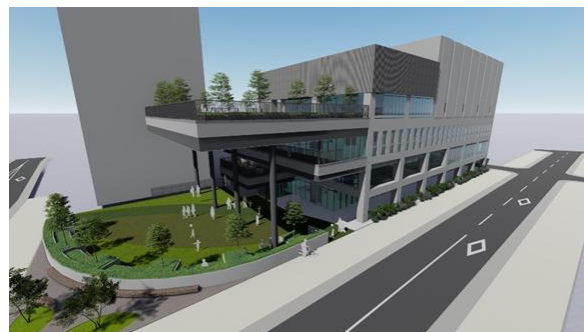
駅前広場のイメージ平面図

## 4 その他の施設の状況

西明石地域交流センターicotto（いこっと）については、2027年夏頃の開館を目指して建設工事を進めています。隣接地で新築分譲マンションの建設工事も進んでおり、西明石地域交流センターと同時期の2027年夏頃の完成を目指しています。



新築分譲マンションのイメージ



icotto（いこっと）のイメージ

〔お問合せ先〕

- ・明石市政策局 プロジェクト推進室 プロジェクト担当 TEL 078-918-5283  
(明石市とJR西日本の協定に関する事、地域交流センターに関する事など)
- ・明石市都市局 道路安全室 道路整備課 TEL 078-918-5205  
(道路事業に関する事)
- ・明石市都市局 道路安全室 交通安全課 TEL 078-918-5036  
(駐輪場に関する事)
- ・西日本旅客鉄道株式会社 コーポレートコミュニケーション部 TEL 06-6375-8889  
(新改札口に関する事など)
- ・JR西日本不動産開発株式会社 経営戦略本部 広報担当 TEL 06-7167-5622  
(駅ビル(建物)に関する事)
- ・JR西日本アーバン開発株式会社 開発戦略部担当 TEL 078-843-4655  
(プリコの運営、テナントに関する事)